

- POPLACHOVÝ ZABEZPEČOVACÍ
A TÍSŇOVÝ SYSTÉM PZTS

UZS

ÚSTŘEDNA PZTS

KL

KLÁVESNICE

EXP

EXPANDER

DS

DETEKTOR TRÍŠTĚNÍ SKLA

DI

DUALNÍ ČIDLO PIR/MW

DI

DUALNÍ ČIDLO PIR/MW STROPNÍ

IR

INFRAPASIVNÍ ČIDLO

IR

INFRAPASIVNÍ ČIDLO STROPNÍ

MC

MAGNETICKÝ KONTAKT

SI

VNITŘNÍ SÍŘENA

KB

KRABICE PRO MONTÁŽ POD OMÍTKU

Z

NAPÁJECÍ ZDROJ

KB

KRABICE PRO MONTÁŽ NA POVRCH

JEDNOTNÝ ČAS

JČ

ÚSTŘEDNA

CH

ANALOGOVÉ RUČÍČKOVÉ HODINY

CH

RUČÍČKOVÉ HODINY OBOUSTRANNĚ

DCF

PŘIJMAČ DCF

SIGNALIZACE Z INVALIDNÍCH WC

SV

SVĚTLLO

TL

TLAČITKO S TÁHLEM

TL

TLAČITKO

SI

SIGNALIZACE

TL

TLAČITKO PRO ZRUŠENÍ VOLÁNÍ

Z

NAPÁJECÍ ZDROJ 24V

- KONTROLA VSTUPU EKV

Č

ČTEČKA

DV

DVĚŘNÍ ŘÍDÍCÍ JEDNOTKA S NAPÁJECÍM ZDROJEM

Z

ELEKTROMECHANICKÝ ZÁMEK

Z

ELEKTROMAGNETICKÝ ZÁMEK

OT

ODCHODOVÉ TLAČITKO

Z

ZVONKOVÉ TLAČITKO

N

NAPÁJEC

KB

KRABICE KU68 S VĚNEČKEM

Z

ZVONEK

ROZHLAS PRO PŘIVOLÁNÍ PACIENTŮ

RO

ROZHLASOVÁ ÚSTŘEDNA

M

MIKROFON

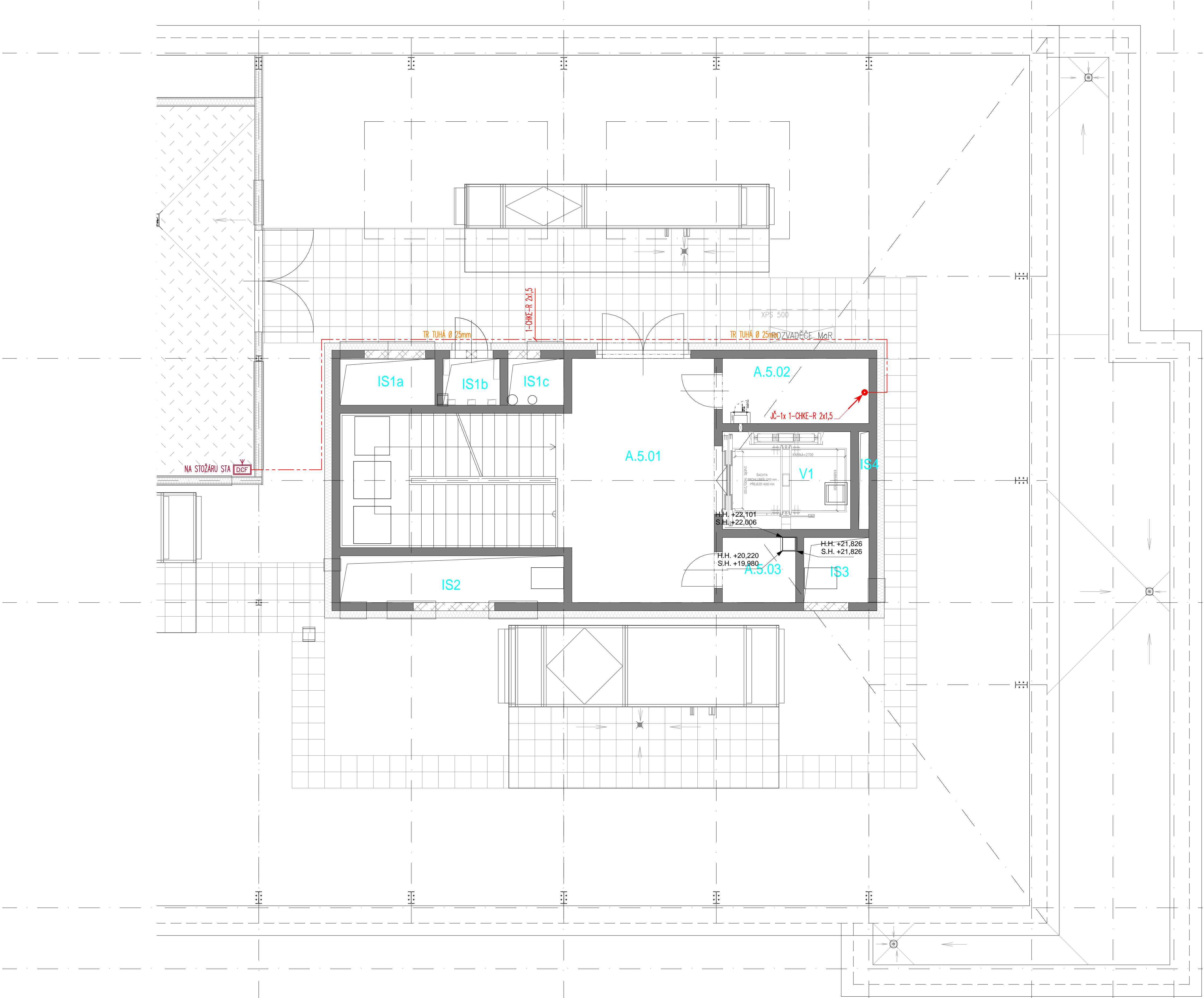
P

PODHLADOVÝ REPRODUKTOR

LEGENDA PRVKŮ KOMUNIKAČNÍHO ZAŘÍZENÍ SESTRA–PACIENT			
ZNAČENÍ	NÁZEV	ROZMĚRY	INSTALACE
	Hlavní terminál	338x210–235x195	zásuvka terminálu
	Zásuvka terminálu IN–OUT	82x82x23	KU 68
	Telefonní zásuvka	82x82x40	KU 68
	Datový rozvaděč	600x370x395	KU 68 KO 125 E
	Datový rozvaděč	600x500x395	KU 68 KO 125 E
	Datový rozvaděč	600x635x395	KU 68 KO 125 E
	Napájecí zdroj+lokální server	483x133x255	RA19"
	Univerzální police	483x43x184	RA19"
	SQL server	170x170x35	US–19"
	Telefonní interface	120x80x18	US–19"
	Router	113x89x28	US–19"
	Rozvodný panel 8x230V 19"/1U	485x43x45	RA19"
	Napájecí injektor	483x43x122	RA19"
	Napájecí injektor	483x43x122	RA19"
	Napájecí injektor	483x43x122	RA19"
	Datový přepínač	483x43x170	RA19"
	Vítidlo signalizační	82x82x56	KU 68
	Pokojevý terminál	82x82x23	KU 68
	Pokojevý terminál hovorový	151x82x23	2xKP 67/2
	Pokojevý terminál hovorový s displejem	220x82x23	3xKP 67/2
	Zásuvka pacienta (bez hovoru)	82x82x39	KU 68
	Tlačítka nouzového volání	82x82x23	KU 68
	Táhlo a tlačítka nouzového volání	82x82x23	KU 68
	Tlačítka pacienta	52x100x23	Zásuvka pacienta

	KABELY SYKFY
	KABELY SBĚRNICE PZTS
	F/UTP 4x2x0,5 CAT.5e LSZH
	1–CHKE–R 4x1
	U/UTP 4x2x0,5 CAT.5e LSZH
	1–CHKE–R 2x1,5
	J–Y(st)Y 4x2x0,8
	JYTY 4x1

POZNÁMKY:
HLAVNÍ KABELOVÉ TRASY BUDOU ULOŽENY DO ŽLABŮ NAD PODHLEDEM (VIZ POPISY). ŽLAB BUDE VŽDY JEDEN PRO VŠECHNY SLABOPROUDÉ TECHNOLOGIE. OSTATNÍ NEPOPSANÉ KABELOVÉ TRASY BUDOU VEDENY V PROSTORU NAD PODHLEDEM KDE BUDOU KABELY VEDENY VOLNĚ, PŘICHYCENY KE STROPU SVAZKOVÝMI DRŽÁKY. SVODY Z PODHLEDU KE ČTEČKÁM, ČIDLŮM, HODINÁM A DALŠÍM ZAŘÍZENÍM BUDOU V OHEBNÝCH TRUBKÁCH POD OMÍTKOU NEBO V SÁDROKARTONOVÝCH STĚNÁCH. V TECHNICKÝCH MÍSTNOSTECH BEZ PODHLEDU BUDOU KABELY ULOŽENY DO PEVNÝCH PLASTOVÝCH TRUBEK NA POVRCHU.



Souřadnicový systém : JTSK
Výškový systém : Bpv
±0.000=289,70 m.n.m.

OBJEDNATEL :		KRÁLOVÉHRADECKÝ KRAJ, PIVOVARSKÉ NÁMĚSTÍ 1245 500 03 HRADEC KRÁLOVÉ			
VEDOUcí PROJEKTANT	ING. ODRĚJ FABIAN				
ZODP. PROJEKTANT	ING. ODRĚJ FABIAN				
VYPRACOVAL	MICHAL EIBICH				
KONTROLOVAL	MICHAL EIBICH				
KRAJ : KRÁLOVÉHRADECKÝ		STAV. ÚRAD: JČIN		KANIA, s.r.o. Systémy 509, 702 00 Ostrava - Přívoz tel.: 596 243 487 info@kania-ostava.cz	
NÁZEV AKCE :		NOVOSTAVBA PAVILONU "A" (STAVBNÍ ÚPRAVY Č.P. 511 PRO LABORATOŘE A ONKOLOGII OBLASTNÍ NEMOCNICE JČIN A.S.)		STUPĚN : DPS DATUM : 04/2017 FORMAT/POČET STR. : A4/10 MĚŘÍTKO : 1:50	
NÁZEV OBJEKTU :		ČÁST : SLABOPROUDÁ ELEKTROTECHNIKA		ARCHIVNÍ ČÍSLO : C.ŽAK : 15033 SOUBOR : DWG ČÍSLO SOUPRAVY :	
NÁZEV PŘÍLOHY :		PŮDORYS 5.NP - PZTS, EKV, JČ, DZ		C. PŘÍLOHY : 15033-DPS-D.1.4.6-SO 01-19	